



INDOOR

NABÍDKA

www.malevil.cz

MALEVIL®



Malevil s.r.o.

Heřmanice v Podještědí 280
471 25 Jablonné v Podještědí

INDOOR

VHODNÉ PRO:

akci organizovanou uvnitř, večerní program, doplněk konference, meetingu,
off situ či semináře, zpestření společenské akce
(pro zaměstnance i obchodní partnery)

60-120 min

INDOOR ZÁBAVA:

HAWAII PARTY

VÍNO NÁPOJ KRÁLŮ

NOČNÍ RALLEY

VIDEOSTOP

MALEVILSKÉ HRÁTKY

LUNÁRNÍ MISE

ROZVOJ:

NOVÁ SPOLEČNOST

24 NOREM

DOPRAVNÍK

MOVIE PROJECT

1. POMOC

BEZPEČNÁ FIRMA

KREATIVNÍ WORKSHOP:

MOZAIKOVÉ SKLĚNĚNÉ LOGO; TÝMOVÝ OBRAZ

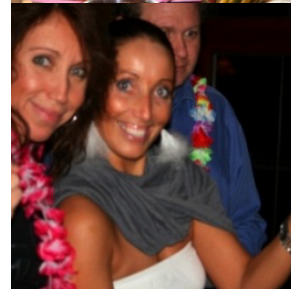
ŘEZBÁŘSKÁ AKADEMIE

ODPOLEDNÍ/VEČERNÍ PROGRAM

☐ HAWAII COCKTAIL PARTY

Atraktivní týmová soutěž v míchání světově známých a oblíbených koktejlů. V týmech si vyzkoušíte namíchat a připravit podle přesných receptur **3 známé koktejly** a jeden free style drink. Výběr soutěžních koktejlů je nutno provést předem pro správné zajištění ingrediencí.

- MOJITO
 - LEDNÍ MEDVĚD
 - FRANCOUZÁK
 - MANHATTAN
- ☐ V limitovaném čase 35 minut budou mít týmy za úkol namíchat 4 určené koktejly – z výběru výše.
- ☐ Každý tým bude mít svoje „pracovní stanoviště“, tedy stůl na kterém bude připravovat drinky.
- ☐ Ingredience budou připravené na přesný počet soutěžních týmů v „rautové“ formě a týmy se o ně musí vzájemně podělit:
- Čerstvá máta
 - Výběr ovoce (meloun, pomeranč, ananas, hrozny, limetky, rajska jablka, avokádo, ovoce na zdobení atd.)
 - Míchátka, koktejlové ozdoby
 - Speciální sirupy a koktejlové speciality
 - Alkoholové nápoje jako hlavní ingredience – pouze k výrobě daného počtu koktejlů
 - Led
- ☐ Porotu vytvoří náhodně vybraní členové vašeho a našeho týmu, systém hodnocení je následovný:
- Porota hodnotí vždy všechny drinky stejného druhu najednou
 - Hodnocení probíhá veřejně pomocí bodovacích značek (s danou číselnou hodnotou) a záznamem na tabuli
 - Bodují se u každého drinku zvlášť 2 soutěžní kritéria:
 - a) Vzhled
 - b) Chuť
- ☐ V napínavém závěru vygradujeme atmosféru vyhlášením nejúspěšnějších koktejlových týmů, kterým předáme malou odměnu.



ODPOLEDNÍ/VEČERNÍ PROGRAM

☐ VÍNO NÁPOJ KRÁLŮ

Týmová soutěž v poznávání kvalitních značek a druhů vín – kultivovaná zábava, příjemná uvolněná atmosféra, klidnější průběh. Program umožňuje účastníkům seznámit se zajímavou a **nevšední formou** s velmi kvalitními víny. Princip spočívá v originální týmově pojaté degustaci – naprosto odlišné od standardní řízené degustace vedené s profesionálním someliérem.

- Úkolem týmů je poznat a správně spárovat co nejvíce dvojic stejných vín, či přiřadit odrůdy k patřičným vínům.
- Díky technickým možnostem v soutěži degustujete pouze červená vína.
- Celá skupina je rozdělena do několika týmů po cca 7-8 osobách a za každý správný odhad tým získává důležité body.
- Každý tým má za úkol se během 30 min seznámit s 5ti vzorky červených vín. Vzorky jsou každému týmu přichystány na stole s degustátorským označením a detailním popisem – tedy jaká je specifická chuť vína, barva, k jakému jídlu se hodí, odkud víno pochází, jaký byl přesný postup výroby, atd.
- Po 30ti minutách týmy přichází k degustačnímu stolku, kde určují soutěžní vzorky prezentované pouze pod číslem.

Každý tým píše své odpovědi do speciální tabulky. Hodnotí se podle třech kritérií:

- Barva
- Vůně
- Chuť

Během degustování si každý tým může určit jednoho „**žolíka**“ tedy víno, kterým si je 100% jist, že pozná. Toto víno, označené žolíkem, může v případě správné odpovědi, přinést týmu **dvojnásobek bodů!**

Vítězí ten tým, který získal nejvíce degustátorských bodů.



ODPOLEDNÍ/VEČERNÍ PROGRAM

☐ NOČNÍ RALLEY

Noční Rally je zábavná týmová soutěž v jízdě na indoor okruhu s modely aut na dálkové ovládání. Závodit můžete současně ve 2 nebo 3 týmech, přičemž každý tým řídí vždy svůj vůz. V případě početnější skupiny se závodí v klasifikačních kolech, ze kterého postupuje do finále vždy jeden vítězný tým.

Řízení auta je však v závodě to nejlhčí. Součástí je servisní výměna pneumatik, načerpání pohonných hmot a rychlý servis karoserie. Každý z těchto úkonů bude zastoupen v podobě rychlé zábavné aktivity. Jedinou podmínkou je, aby se každý člen týmu vystřídal v řízení auta. Ostatní úkoly na trase plní vždy kolegové z týmu. V závodě zvítězí tým, který si perfektně domluví logistiku, naplánuje si týmové role a odvede skvělou týmovou práci.

TECHNICKÝ POPIS PROGRAMU:

Závodní auta jsou cca 50 cm velké RC modely aut s pohonem 4x4 na rádiové ovládání. Auta jsou velmi citlivá na ovládání, jezdí reálnou rychlostí až 50km/h. Závodní okruh je cca 80-100 m dlouhý.

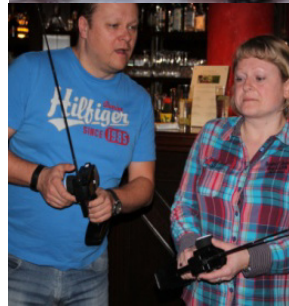
V každém okruhu jsou **3 povinné zastávky - úkoly v depech:**

1. technická závada (postavení 6 matic na sebe pomocí speciálního klíče)
2. výměna pneumatik (nafouknutí balónku a následné prasknutí sednutím na balónek na židli)
3. doplnění pohonných hmot (vypití vybraného drinku – alko/nealko dle preference závodníků)

Každý člen týmu:

- minimálně 1x řídí celé kolo jako pilot auta
- dělá navigátora – vrací rychle auto zpět na dráhu, pokud se dostane mimo vymezenou trať
- projde každým depem

Soutěž je strhující, hodně napínavá a neuvěřitelně dynamická. Je zábavná a zároveň náročná na dohodnutí logistiky rolí členů týmu na určených stanovištích i v celkové spolupráci a komunikaci.



❑ VIDEOSTOP

Zábavný program s týmovou soutěží na téma „hvězdy filmového plátna“.

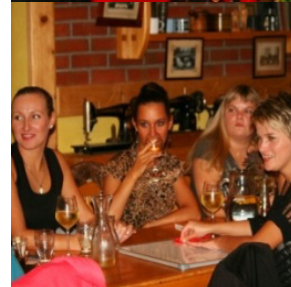
Užijete si zábavný, příjemný a pohodový večer za doprovodu proslulých filmových hvězd a neznámějších filmových hlášek.

Váš kolektiv bude podle Vašeho počtu rozdělen do několika týmů. Společnými silami budete dle video i audio ukázek hádat:

- názvy filmů
- jména herců
- jména známých režisérů

→ Spolu s hádáním a poznáváním bude do hry nenásilně zařazena také pantomima a na vás bude týmově předvést proslulé filmové scénky či známé filmové pasáže. Dokážete společnými silami, že jste těmi nejlepšími filmovými znalci? Máte možnost! ☺

→ Závěr hry proběhne vyhlášením nejlepšího týmu – plného filmových expertů, který získá malou motivační odměnu.



ODPOLEDNÍ/VEČERNÍ PROGRAM

MALEVILSKÉ HRÁTKY

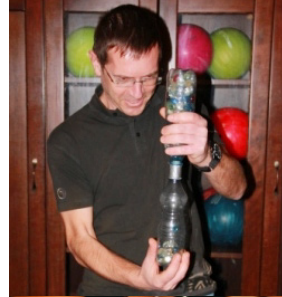
jsou klasický zábavný společenský program, vhodný pro neformální doplnění večerní atmosféry.

Sled 6 rychlých týmových soutěží v bláznivě zábavných disciplínách s velmi dynamickým spádem (výběr je níže). Soutěže jsou zaměřené na pobavení, pohodu, prohloubení vztahů, relax a hodně moc zábavy. Týmy soutěží na stanovištích umístěných blízko sebe, moderátor program neustále moderuje s doprovodem dynamické hudby. Účast je zcela dobrovolná, ale garantujeme Vám, že většinu vždy strhneme do víru neotřelé vtipné zábavy.

SOUTĚŽNÍ DISCIPLÍNY:

- LÉTAJÍCÍ KELÍMKY – zábavná týmová výzva s umělohmotnými kelímky, dokážete je dostat do sebe?
- MATICE – úkolem je co nejrychleji postavit na sebe pomocí špejle 6 šestihranných ocelových matic .
- JAPONSKÉ PERLY – týmy soutěží v přenášení co nejvíce skleněných perel pomocí japonských hůlek.
- ŠPALEK SILÁKŮ – soutěž v zatloukání hřebíků kladivem do špalku, který tým bude mít nejnižší počet ran?
- PROVAZOVÁ ŠTAFETA – společnými silami se utkáte ve štafetovém provazování s druhými týmy.
- KULIČKOVANÁ – koordinační štafeta s cílem udržet 3 kuličky co nejdéle na nakloněné rovině...
- FOTO DETAIL – pár makro fotografií s detailním obrázkem – na každém místě je odměna, kdo bude první?
- EX-DRINK – štafeta v pití drinků (dle výběru brčkem, na ex, s ucpaným nosem) a v snědení kousku chleba a sušenky.

V závěru hry podle počtu bodů vyhodnotíme nejuspěšnější tým , který získá malou motivační odměnu ☺



ODPOLEDNÍ/VEČERNÍ PROGRAM

❑ LUNÁRNÍ MISE

Strategická týmová hra, která simuluje nouzové přistání na Měsíci. Dejte hlavy dohromady a zapojte se do řešení nastalé situace. Už jste někdy slyšeli... „*Houstone, máme problém.*“? Ano? Tak přesně do takového problému jste se dostali právě teď.

Nouzově jste přistáli na Měsíci a Vaším úkolem bude vyřešit krizovou situaci, která pomyslně rozhodne o další existenci Vaší skupiny. S výhodou pohodlí a bezpečí kolem Vás nalezněte nejlepší řešení, vyzkoušejte si nové přístupy a při spoustě zábavných momentů se pokuste pomyslně zachránit Vaše životy.

DETAIL ZADÁNÍ:

Při vaší vesmírné misi jste museli nouzově přistát na Měsíci. Zjistili, že vaše vesmírná loď je ve velmi kritickém stavu. Není více použitelná a navíc hrozí, že kdykoliv může dojít ke zničující explozi. Vaší jedinou nadějí na záchranu je dostat se k zásobovací stanici, která je vzdálená 300 km. Podařilo se vám zachránit pouze několik nepoškozených věcí, které si můžete vzít s sebou na cestu do vzdálené zásobovací stanice. Všechno ostatní je zničeno. Máte jen 15 zachráněných věcí, např.:

- 2x pistole ráže 45mm
- 1x krabice sušeného mléka pro domácí zvířata
- 2x 50kg kyslíkové nádoby
- mapa Měsíce (mapa měsíčních konstelací)
- malý nafukovací člun (samo-nafukovací)
- magnetický kompas

CÍL HRY: Cílem hry je určit (individuálně a následně týmově) pořadí věcí, které si vezmete s sebou na cestu do zásobovací stanice.

Konečné řešení porovnáte s reálným doporučením expertů z NASA a zjistíte, jaké šance na přežití by měl právě Váš kolektiv.



HODNOT A TÝMOVÉ INTEGRITY

❑ NOVÁ SPOLEČNOST

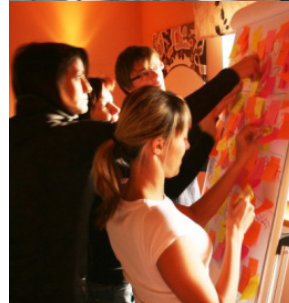
Interaktivní aktivita, která Vám pomůže sjednotit vnímání základních hodnot a principů komunikace a spolupráce. Aktivita je velmi podnětná a zároveň podmanivě zábavná. Budete nejdříve pracovat individuálně, pak v týmech a závěr vygradujete všichni společně v jedné skupině. Aktivita je založená na vaší otevřené diskusi, zpětné vazbě a dosažení konsensu.

Cvičení inspiruje zamyšlení nad **hodnotami**, aktivuje **emotivní diskuzi**, vyžaduje **aktivní naslouchání**, stmeluje tým, buduje firemní hodnoty. V roli expertů budete vybírat vhodné kandidáty k založení nové civilizace. První část je individuální, druhá týmová. Domluvíte se na finálním výběru? Není to ani zdaleka tak snadné jak to na první pohled vypadá... Čím blíže budete k výsledku, tím intenzivněji budete vnímat vaše hodnoty, principy a vaše zažité **životní postoje**.

NÍŽE JE UKÁZKA NĚKOLIKA PROFILŮ JEDNOTLIVÝCH KANDIDÁTŮ, ZE KTERÝCH BUDETE VYBÍRAT....

- Mexický kněz, věk 73, známý pro svoje schopnosti zprostředkování rozhovorů znepřátelených skupin, je invalida.
- Sekretářka, věk 39, zaměstnána u jedné velké společnosti od ukončení školy, žije s matkou.
- Zemědělec, 42, rozvedený, má zkušenosti s pěstováním plodin ve špatných klimatických podmínkách. Je homosexuál.
- Německá socioložka, věk 32, aktivní feministka, militantní levičák, v mládí se věnovala modelingu.
- Těhotná učitelka historie, 39 let, nikdy nebyla vdaná, má ráda společnost, nezná otce svého budoucího dítěte.
- Barman, 22 let, míchal drinky v barech po celé Evropě, nikdy se neusadil, vyjádřil zájem o „jednoduchý život“.

a 21 DALŠÍCH... vyberete si?



PRINCIPŮ KOMUNIKACE A VZÁJEMNÉHO POCHOPENÍ

□ 24 NOREM EFEKTIVNÍHO TÝMU

Komunikační a rozvojová aktivita. 24 norem efektivního týmu napomáhá sjednotit vnímání základních hodnot a principů komunikace a spolupráce. Současně se lépe poznáte a dobře se pobavíte.

Při hře dochází ke sjednocení pojmů, nastavení „stejně vlny“ vnímání v prostředí a kultuře vašeho týmu. Dochází k projevení empatie, týmové práci a zajímavé diskusi. Celý průběh hry lze rozdělit do dvou základních částí:

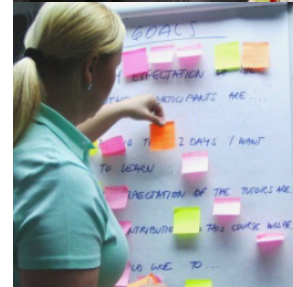
▪ 1. FÁZE

Máte za úkol individuálně seřadit skupinu několika desítek specifických výroků označujících různé situace z pracovního prostředí korporátní organizace – 24 výroků je rozděleno do 3 podskupin:

- pozitivní
- neutrální
- negativní

▪ 2. FÁZE

Budete mít za úkol tyto výroky v rámci celého týmu sjednotit cestou konsenzu. Finální diskuse bude velmi intenzivně odrážet vnímání nejmenších nuancí a detailů v komunikaci každého účastníka, celé skupiny i firemní kultury celé vaší společnosti.



TÝMOVÉ SPOLUPRÁCE

❑ DOPRAVNÍK

Strategická aktivita podporující rozvoj týmové spolupráce, dynamiku ve skupině, nový způsob přemýšlení, inovaci, ukotvení týmových rolí, důvěru, leadership, kreativitu a zábavná zážitkovou formu týmové práce.

Tým má za úkol sestavit funkční systém - konstrukci, po které dopraví tenisový míč do předem určeného místa, vzdáleného 6-7 m od startu s proměnným místem dopadu. K tomu je přesně určený materiál (8x flipchart papír, provázek, páska, nůžky).

Proměnné místo - variabilita - dopadu znamená, že testovací míček musí dopadnout buď

- 1 m vlevo NEBO
- 1 m vpravo od středové osy dopravníku.

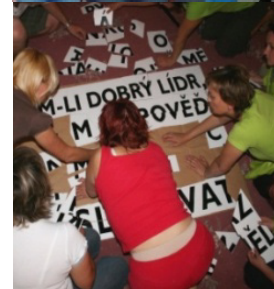
Instrukci o místě dopadu udělí instruktor teprve až po spuštění míčku do pohybu.

Tým může ovládat konstrukci pouze z vyznačeného místa (na startu pohybu míče).

Časový limit, funkčnost a variabilita dopadu hraje důležitou roli v závěrečné reflexi.

Aktivita silně podporuje týmovou práci, kreativitu, inovaci, změnu postojů, týmové role a přirozený leadership.

Při aktivitě dochází ke komplexnímu zapojení všech zúčastněných. Společná týmová práce dodá aktivitě hlubší dynamiku.



SKUPINY, ZLEPŠENÍ TÝMOVÉ PRÁCE A PRODEJNÍCH DOVEDNOSTÍ

❑ MOVIE PROJEKT

Nenechte si ujít příležitost zlepšit týmovou práci, komunikaci a získajte nové dovednosti a schopnosti. **Movie projekt** je zaměřený na komunikaci, leadership, spolupráci, aktivní přístup a užijete si při něm spoustu zábavných a veselých situací.

Máte konkrétní představu toho, jak by měl určitý proces ve firmě fungovat, ale nedaří se Vám ho převést do praxe? Pokud víte, jak na konkrétní zlepšení, není nic jednoduššího než si dané situace a postupy vyzkoušet nanečisto a tím je překlomit do reálné roviny. Movie projekt je velmi oblíbený u obchodních týmů, kteří tímto způsobem skvěle natrénují nové dovednosti a obchodní prodejní praktiky.

Při tom docílíte toho, že:

- celou situaci a daný proces komunikace a argumentace si prakticky a názorně vyzkoušíte
- sehrajete a natočíte danou situaci jako filmovou scénku
- naučíte pracovat s high-tech technologií GO-PRO kamerami
- užijete si mnoho zábavy a získáte spoustu nových poznatků a dovedností
- zjistíte, že i zažitě způsoby chování a postoje můžete změnit a zlepšit

Využijte možnosti neotřelé kombinace netradičního vzdělávání, zábavy a kreativního naladění účastníků. Váš kolektiv bude nenásilně uveden do pohybu a při spoustě zábavy se všichni zúčastnění posunou o velký kus vpřed jak v osobní, tak profesní rovině.



PRAKTICKÝCH DOVEDNOSTÍ PŘI POSKYTNUTÍ 1. POMOCI

Originální velmi naučné a vzdělávací aktivity zaměřené na oblast BEZPEČNOSTI A 1. POMOCI.

Forma podání a zapojení účastníků je 100% interaktivní i dá-li se to tak říci, zábavná.

Výstupy z programu jsou zcela prakticky uchopitelné při jízdě v automobilu, v situacích nouze a nehod, v případech, kdy budete muset někomu poskytnout 1. pomoc. Osvěžíte si základní principy celého procesu, vyzkoušíte si jak zvládat emoce a stress.

Dva z našich klientů díky tomuto programu zachránili lidský život!!!

Věříme, že na základě tohoto programu změníte vaše ustálené zvyky a zvýšíte opatrnost v prevenci kritických situací.

☐ 1. POMOC

Zážitková, silně interaktivní forma prezentace situací, které vyžadují poskytnutí 1. pomoci. Naučte se interaktivní formou praktickému použití 1. pomoci, které můžete kdykoliv nečekaně zhodnotit v každodenním běžném životě.

Metodiku přednáší lékaři pracující ve složkách rychlé záchranné pomoci, kteří každodenně zachraňují lidské životy. Jejich praktické zkušenosti jsou neocenitelné a věřte, že Vám obohatí vaše znalosti a rozšíří vaše dovednosti.

☐ BEZPEČNÁ FIRMA

Interaktivní program s naučným prvkem, koncipovaný v duchu POSKYTOVÁNÍ 1. POMOCI A BEZPEČNOSTI V SILNIČNÍM PROVOZU.

Program je vhodný a přínosný úplně pro každého, ale zejména pro zaměstnance pracující jako obchodní zástupci, kteří stráví na cestách mnoho času.

Vědomosti a zkušenosti, které se během tohoto programu účastníci dozví jsou velmi praktické. I přes edukativní charakter, je program velmi zábavný a interaktivní. Součástí produkce je profesionální líčení zranění - jen velmi těžce rozpoznatelné od reálného zranění a zcela věrohodná inscenace dopravní nehody. Program doprovází zábavný vědomostní kvíz – tematicky spojeným s bezpečností a 1. pomocí.

Za každou úspěšně absolvovanou aktivitu, účastník získá body do svého „řidičského průkazu“. Program vygraduje vyhlášením nejlepších v kategorii jednotlivci nebo týmy.

Buďte znalí! Šťěstí přeje připraveným.



KREATIVITA, SOUNÁLEŽITOST, SPOLUPRÁCE, KOMUNIKACE

❑ MOZAIKOVÉ LOGO

Ze skleněných barevných střepů přesně podle vašeho manuálu budete skládat mozaiku vašeho firemního loga.

Tato kreativní aktivita skvěle podporuje sounáležitost s firemní kulturou a integritu vašeho týmu, navíc dává prostor přirozenému rozdělení rolí v týmu, kompetencím a celkové zodpovědnosti vůči ostatním.

Celý proces obnáší několik zcela odlišných činností: řezání skla, lámání skla, příprava lepícího tmelu, lepení skleněných kousků mozaiky a nanášení spárovací hmoty do mezer mozaiky. Logo bude předkreslené na dřevěné desce zhruba o velikosti 80 x 40 cm, dle parametrů a poměrů stran Vašeho loga. Veškeré potřeby a materiály budete mít připravené na místě.

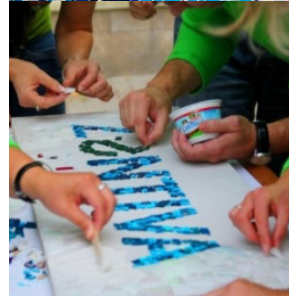
Velkou výhodou této aktivity je minimální organizovanost, což dává účastníkům pocit volnosti a nenucené zábavy.

Mozaikové logo skvěle ozdobí jakékoli vaše firemní prostory.

❑ TÝMOVÝ OBRAZ

Na malířské plátno ztvárníte vaše hodnoty, týmovou identitu, emoce a sounáležitost s kulturou vaší firmy. Probudíme ve Vás kreativitu a dáme Vám skvělý nástroj pro ztvárnění vlastnoručně malovaného obrazů nebo obrazové koláže, které si odvezete s sebou.

- každý tým přitom může absolvovat 2 – 3 zábavné doprovodné aktivity
- v závěru hry všechny týmy namalují na plátno obraz – ten by měl po složení s ostatními týmovými obrazy tvořit jedno společné umělecké dílo.
- Obraz skvěle doplní jakékoli vaše firemní prostory



KREATIVITA, SOUNÁLEŽITOST, SPOLUPRÁCE, KOMUNIKACE

□ ŘEZBÁŘSKÁ DÍLNA

Během programu se seznámíte se základy práce s řezbářským dlátem. Poznáte řezbářský materiál, naučíte se správně poznat druhy dřevin vhodných pro řezbu, přípravu a konečnou úpravu. Pro řezbářské práce je nutné mít připravené měkké dřevo, ideální je čerstvé lipové. Proto potřebujeme vědět vaše rozhodnutí minimálně týden před konáním. Vyřezávat se dají nejrůznější věci, od běžných lžic, šufánků, přes plastiky zvířat a modely věcí až po velmi oblíbenou variantu **firemního totemu** znázorňujícího hodnoty firmy. Řezbářská dílna je vedena profesionálními řezbářskými mistry.

- Řezbářský trénink absolvují podle velikosti skupiny - počti účastníků buď všichni nebo pouze vybraní účastníci. Pokud je vaše skupina v počtu 20 a více osob, doporučujeme, aby trénink absolvovali 3-4 lidé z každého týmu. Tito proškolení pak budou předávat získané dovednosti ostatním kolegům ze svých početných týmů.
- Tito novopečení řezbáři zároveň navrhují kreativní ztvárnění hodnot vaší společnosti a podobu kreativního díla a učí se pod dohledem mistrů jak zvládnout toto starodávne a ušlechtilé řemeslo.
- Poté, co vybraní jedinci absolvují odborný trénink a jsou zasvěceni do tajů řezbařiny, již zkušeně vedou své ostatní kolegy celým procesem výroby a vyřezávání dřeva tak, aby se do procesu výroby zapojili úplně všichni a společnými silami vyrobili jedno ucelené společné dílo.



Bude nám potěšením,
pokud nás v případě jakýchkoliv vašich dotazů budete kontaktovat.

www.malevil.cz

MALEVIL®

Malevil s.r.o.

Heřmanice v Podještědí 280
471 25 Jablonné v Podještědí

Pavla Rejzková | Event Manager | t: +420 603 289 978 | e: pavla.rejzkova@malevil.cz

Irena Cetlová | Event Manager | t: +420 775 888 364 | e: irena.cetlova@malevil.cz

Těšíme se na Vás